

Amag

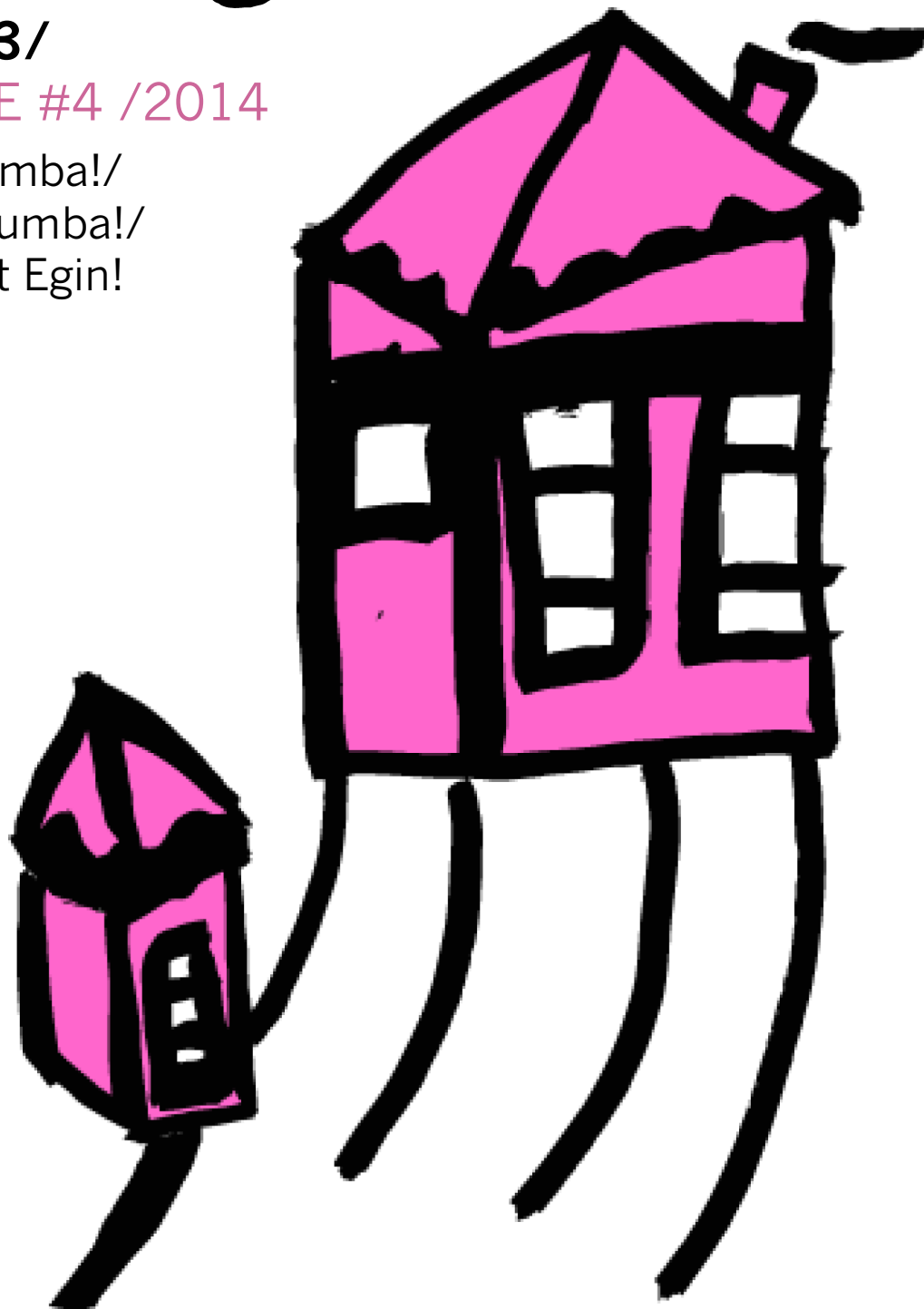
[www. a-magazine.org](http://www.a-magazine.org)

Architecture Magazine for Children
Arkkitehtuurilehti Lapsille
Revista de Arquitectura para Niños
Haurrentzako Arkitektura Aldizkaria

ISSUE #3/

>ARTICLE #4 /2014

Make a Cumba!/
Haz una Cumba!/
Cumba bat Egin!



HISTORIANS OF
ISLAMIC ART
ASSOCIATION

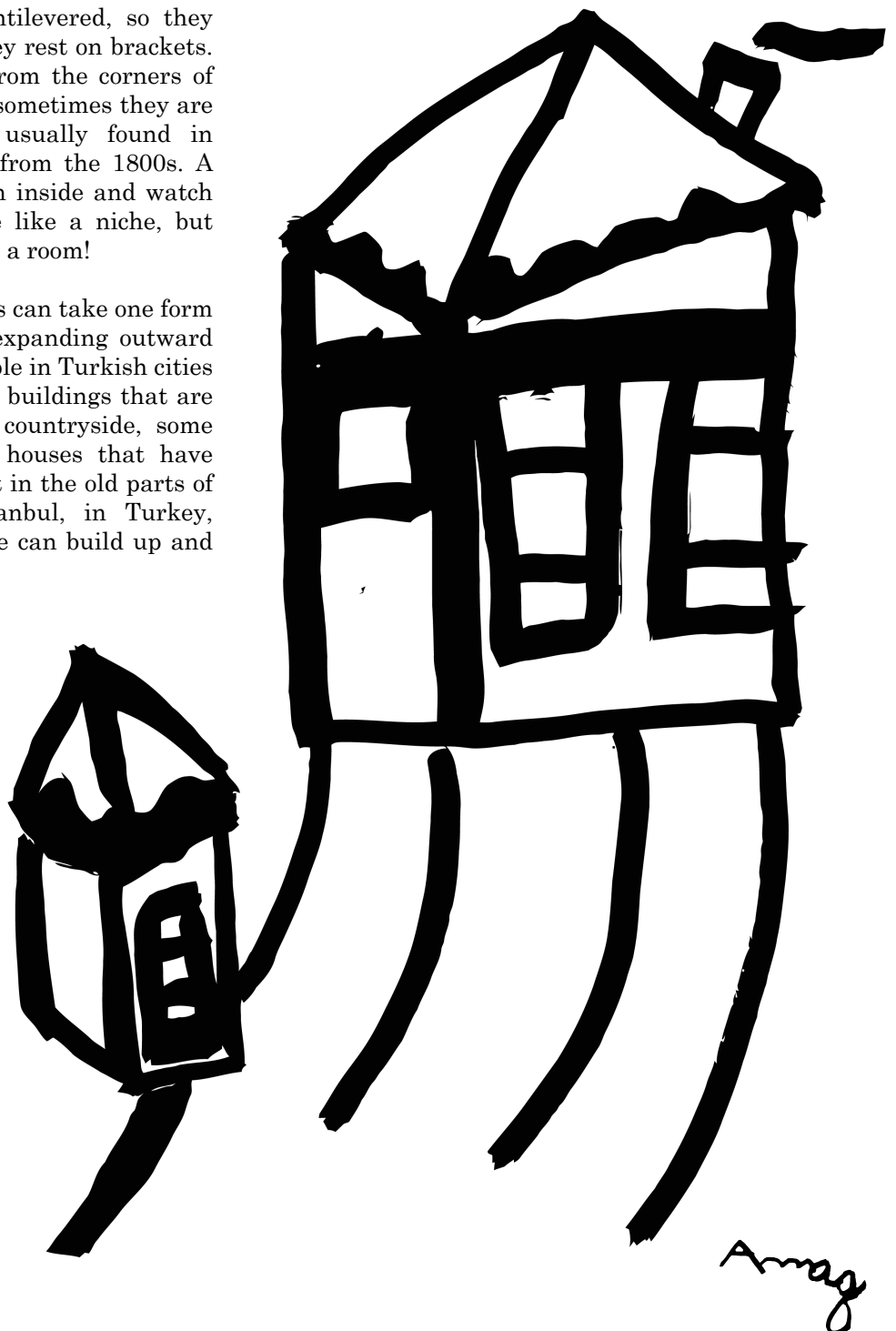
Educational Content. Article No 9 **Fold an Accordion House and Make a Cumba!**
by Historians of Islamic Art Association.

Towns and cities can be very crowded. Sometimes spaces to build houses are very narrow or expensive, so homes are small and close together. This also means that the rooms inside are small, and there are few windows. How can people make houses that are big enough for their families, in cities that are already full of buildings? How can the windows reach the air and light?

During the Ottoman Empire, in what is now Turkey, parts of Eastern Europe, North Africa and the Middle East, builders constructed a solution to this problem, called a cumba (pronounced joom-bah) in Turkish. A cumba is a bay with windows. It sticks out from the rest of the house and makes the upper level of the home larger than the ground level. This means that someone can build a house that is narrow at the bottom and wide at the top!

Sometimes cumbas are cantilevered, so they hang out over the air, or they rest on brackets. Sometimes they stick out from the corners of houses, or at an angle, and sometimes they are rectangular. Cumbas are usually found in wooden architecture, often from the 1800s. A person might sit on a bench inside and watch the street below. Some are like a niche, but some cumbas are as large as a room!

Cumbas show us that houses can take one form below and another above, expanding outward like an accordion. Some people in Turkish cities today live in tall apartment buildings that are flat on every side. In the countryside, some families live in individual houses that have many different sections. But in the old parts of towns and cities like Istanbul, in Turkey, cumbas teach us that people can build up and out at the same time.



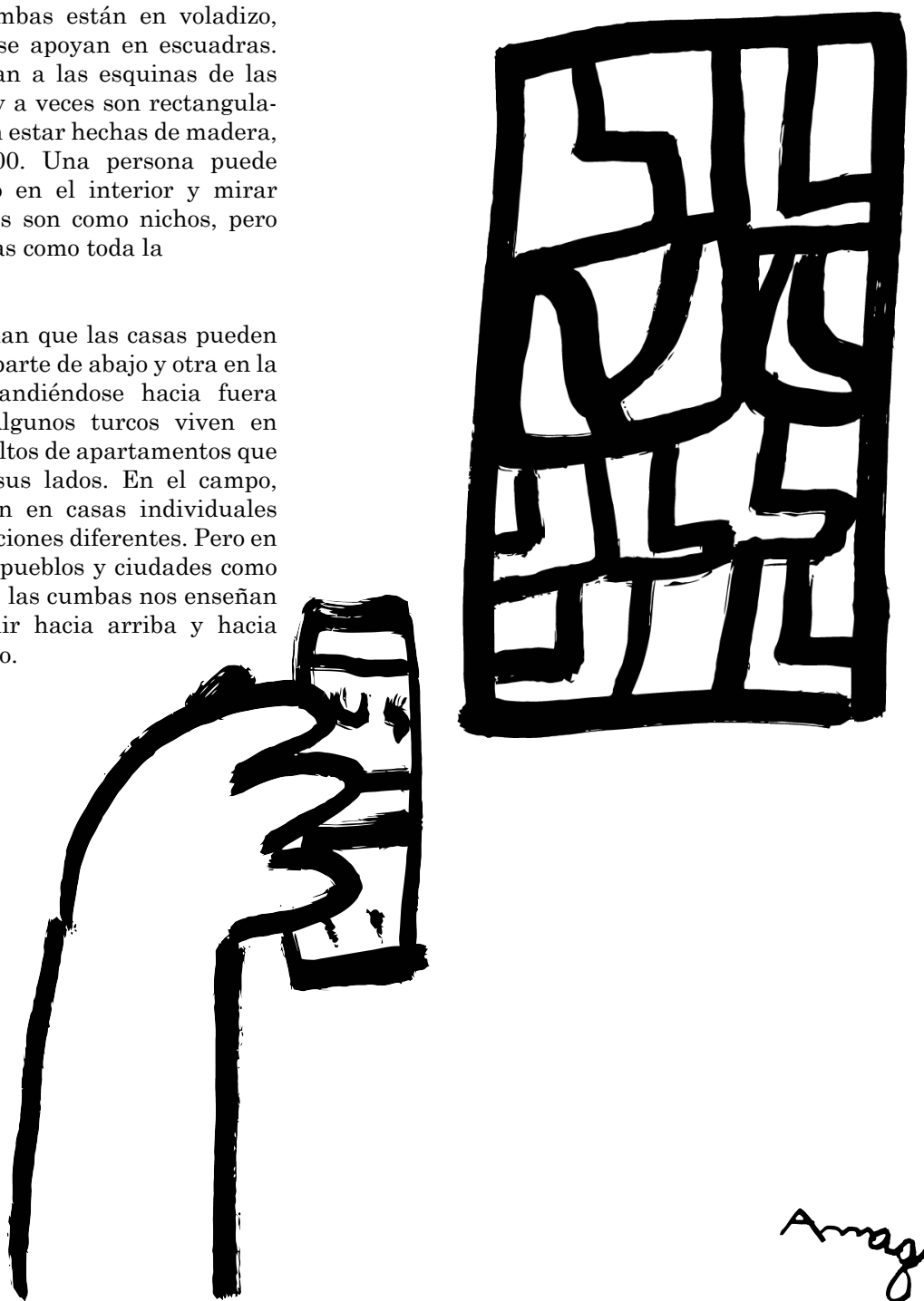
Contenido Educativo. Artículo No 9 **Pliega una Casa Acordeón y haz una “Cumba”!**
by Historians of Islamic Art Association.

Los pueblos y las ciudades pueden estar muy habitadas. Algunas veces los espacios para construir las casas son muy estrechos o caros, por eso las casas son pequeñas y están muy cerca unas de otras. Esto también quiere decir que las habitaciones son pequeñas, y hay pocas ventanas. ¿Cómo puede la gente hacer casas que sean lo suficiente grandes para sus familias, en ciudades que ya están llenas de edificios? ¿Cómo pueden las ventanas alcanzar el aire y la luz?

Durante el Imperio Otomano, en lo que ahora es Turquía, parte de Europa del Este, Norte de África y de Oriente Medio, los constructores encontraron una solución para este problema, llamada “cumba” (se pronuncia joom-bah) en turco. Una cumba es una ventana mirador. Se sitúa pegado al resto de la casa y hace que la planta superior sea más grande que la planta del suelo. Así podemos construir una casa que es estrecha abajo y ancha arriba.

Algunas veces las cumbas están en voladizo, cuelgan en el aire, o se apoyan en escuadras. Algunas veces se pegan a las esquinas de las casas, o a un ángulo, y a veces son rectangulares. Las cumbas suelen estar hechas de madera, sobre todo desde 1800. Una persona puede sentarse en un banco en el interior y mirar hacia la calle. Algunas son como nichos, pero otras cumbas son largas como toda la habitación.

Las cumbas nos enseñan que las casas pueden tener una forma en la parte de abajo y otra en la parte de arriba, expandiéndose hacia fuera como un acordeón. Algunos turcos viven en ciudades, en edificios altos de apartamentos que son planos en todos sus lados. En el campo, algunas familias viven en casas individuales que tienen muchas secciones diferentes. Pero en las zonas antiguas de pueblos y ciudades como Estambul, en Turquía, las cumbas nos enseñan que se puede construir hacia arriba y hacia afuera al mismo tiempo.



Amag

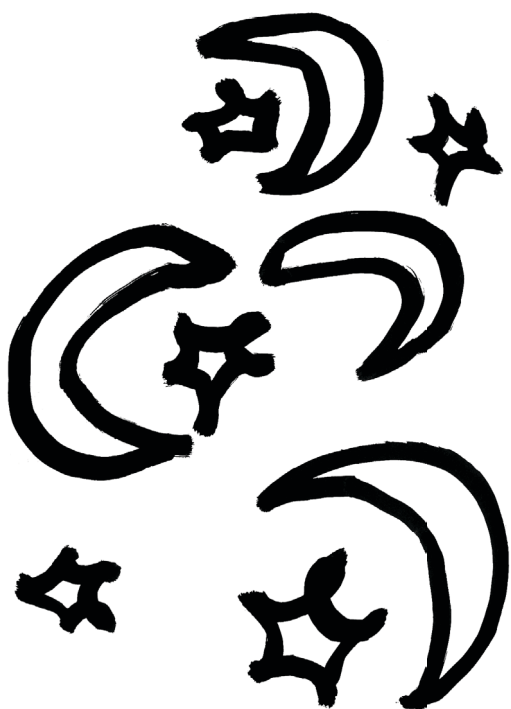
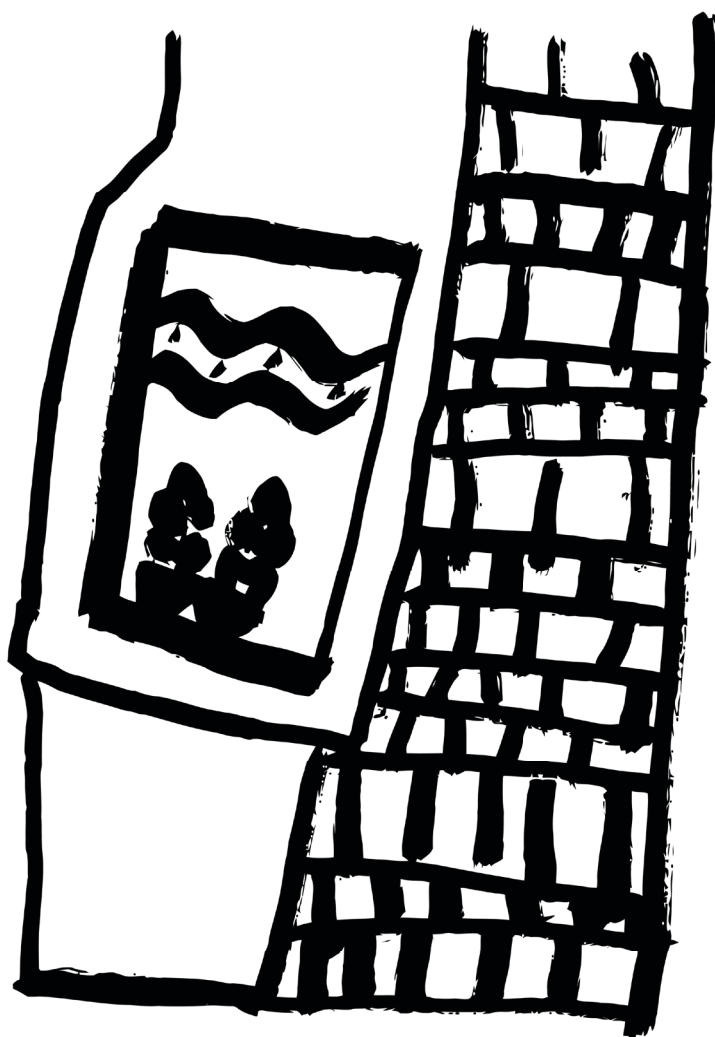
Hezkuntza Edukiak. No 9 Artikulua **Tolestu Akordeoi Etxe bat eta egin Cumba bat!**
by Historians of Islamic Art Association.

Herrietan eta hirietan jende asko bizi daiteke. Batzuetan, etxeak eraikitzeke eremuak oso estuak edo garestia dira, eta, horregatik, etxeak txikiak dira eta elkarrengandik oso hurbil daude. Era berean, horrek esan nahi du logelak txikiak direla eta leiho gutxi daudela. Nola egin daitezke etxeak familientzako nahikoa handiak izateko eraikinez betetako hirietan? Nola irits daitezke leihoak airea eta argia jasotzera?

Otomandar Inperioan, gaur egungo Turkian, Ekialdeko Europako zati batean, Afrikako eta Ekialde Ertaineko iparraldean, eraikitzaileek konponbide bat aurkitu zioten arazo horri, “cumba” (“joom-bah” ahoskatzen da) deitua turkieran. Cumba leiho begiratoki bat da. Gainerako etxeari itsatsia dago eta goiko solairua beheko solairua baino handiagoa izatea eragiten du. Horrela, behealdean estua eta goialdean zabala den etxea eraiki dezakegu.

Batzuetan, cumbak hegala bat izaten dira, airean zintzilik egoten dira edo eskuaitetan sostengatzen dira. Beste batzuetan, etxeen kantoietara itsasten dira, edo angelu batera, eta zenbaitetan angeluzuzenak dira. Cumbak egurrezkoak izan ohi dira, batez ere 1800az geroztik. Cumbaren barruan eserleku batean eser daiteke eta kalerantz begiratu. Batzuk horma hobi gisakoak dira, baina beste batzuk, berriz, logela osoak bezain luzeak dira.

Cumbek erakusten digute etxeek forma bat izan dezaketela behealdean eta beste bat goialdean, akordeoi baten gisa kanporantz zabalduz. Hirietan bizi dira zenbait turkiar, alde guztietan lauak diren apartamentuen eraikin altuetan. Landa eremuetan, zenbait familia sekzio desberdinak dituzten banakako etxeetan bizi dira. Hala ere, Istanbul (Turkia) bezalako zenbait herri eta hiritako alde zaharretan, cumbek irakasten digute gorantz eta kanporantz eraiki daitekeela aldi berean.



Amag